

西落合コンパウンド 302号室

3LDK - 床面積: 105.75m² - 洗面所・トイレ各 2 箇所

家賃 320,000 円 管理費 15,000 円

2024 年 9 月室内リフォーム

所在地: 新宿区西落合 4-5-20

最寄駅: 都営大江戸線・落合南長崎駅、西武池袋線・東長崎駅

■ リビング (30m² = 18.2 畳) 北向き



■ キッチン (8.4m² = 5.2 畳) 西向き



■ 個室(西側) (13.5m² = 8.3 畳) 南向き



■ 個室(中央) (10.5m² = 6.5 畳) 南向き



■ 個室(東側) (10m² = 6.2 畳) 南向き



■ 廊下



↑ 廊下内のクローゼット

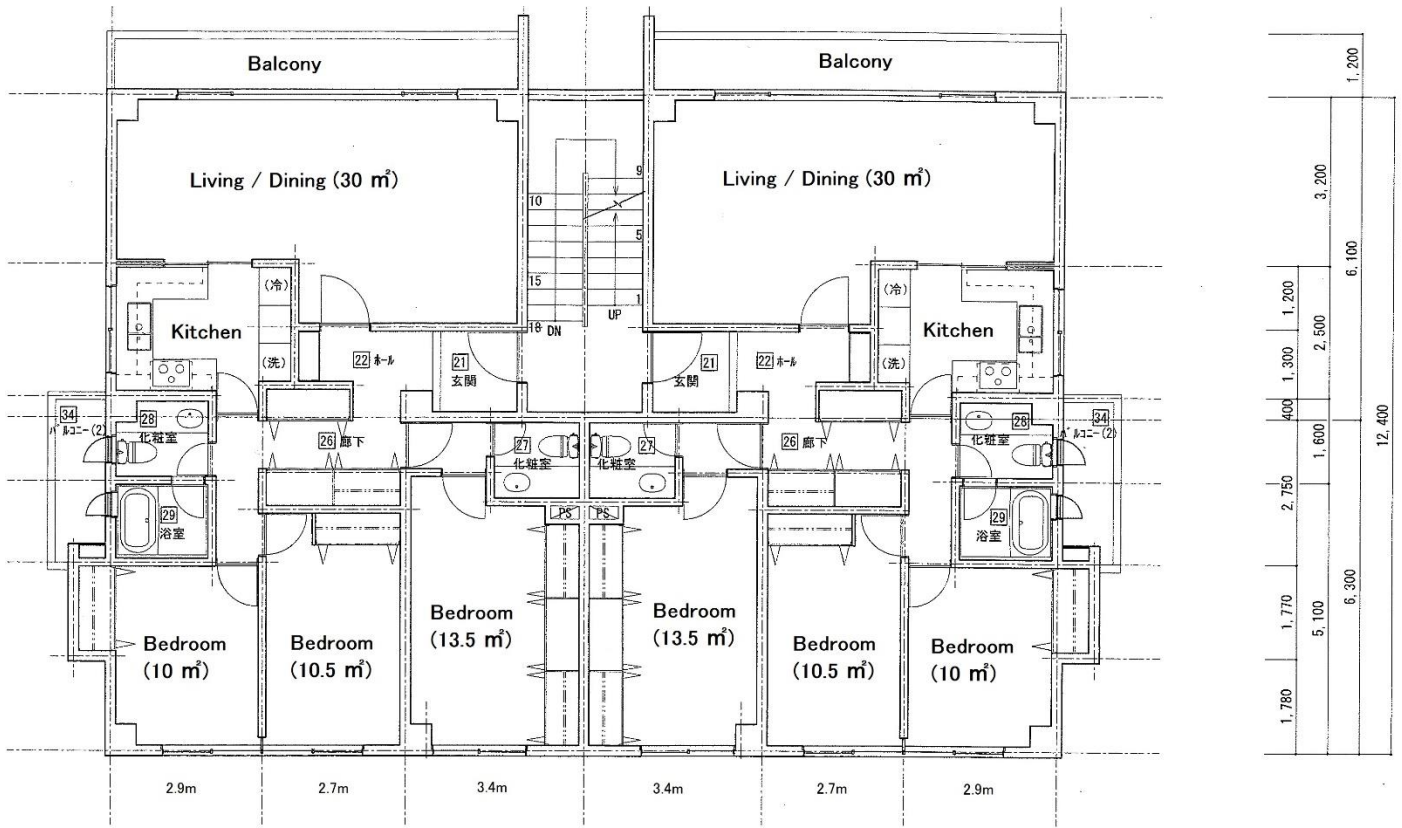
■ トイレ・洗面室1



■ トイレ・洗面室2、浴室



■ 間取り



- 21 Entrance 22 Hall
- 26 Corridor
- 27 First Restroom (Powder room) 28 Second Restroom (Powder room)
- 29 Shower & Bathtub

ROOM 202/302
105.75 m²

ROOM 201/301
105.75 m²

■ 外観

